

企画展

長岡の自然や歴史を学べる4つの企画展

植物×鳥×ケモノ —なぜ集める？ どう守る？—

令和6年
5月1日(水)～7月7日(日)

博物館が植物標本や鳥獣標本を集めている理由と、これらの標本を未来に届けるために現在直面している課題を紹介します。



博物館の標本たち

第12回長岡藩主牧野家の至宝展 —11代藩主忠恭と戊辰・長岡藩兵の軌跡—

令和6年
7月27日(土)～9月1日(日)

新収蔵資料や如是蔵博物館旧蔵の戊辰戦争関係資料を通じて、忠恭と戊辰戦争を戦った長岡藩兵の軌跡を紹介します。



(初公開) 伝牧野忠恭肖像画

考古学者 小林達雄コレクション展

令和6年
10月5日(土)～12月27日(金)

長岡市出身の考古学者・小林達雄氏(國學院大學名誉教授)の収集した膨大な文献資料や多彩なコレクションなどから、氏の縄文研究者としての軌跡をたどります。



小林達雄氏

長岡藩主牧野家ゆかりの おひなさま展

令和7年
2月14日(金)～3月9日(日)

長岡藩主牧野家ゆかりの雛人形・道具から、長岡の歴史文化の魅力を探ります。



雛人形

2024-2025 Schedule

○ 休館日 ■ 植物×鳥×ケモノ—なぜ集める？ どう守る？— ■ 第12回長岡藩主牧野家の至宝展—11代藩主忠恭と戊辰・長岡藩兵の軌跡— ■ 考古学者 小林達雄コレクション展 ■ 長岡藩主牧野家ゆかりのおひなさま展

2024年 4月 April	5月 May	6月 June
日 月 火 水 木 金 土 ① 2 3 4 5 6 7 8 9 10 11 12 13 14 ⑮ 16 17 18 19 20 21 22 23 24 25 26 27 28 29 30	日 月 火 水 木 金 土 1 2 3 4 5 6 ⑦ 8 9 10 11 12 13 14 15 16 17 18 19 ⑳ 21 22 23 24 25 26 27 28 29 30 31	日 月 火 水 木 金 土 1 2 ③ 4 5 6 7 8 9 10 11 12 13 14 15 16 ⑰ 18 19 20 21 22 23 24 25 26 27 28 29 30

7月 July	8月 August	9月 September
日 月 火 水 木 金 土 ① 2 3 4 5 6 7 8 9 10 11 12 13 14 15 ⑰ 17 18 19 20 21 22 23 24 25 26 27 28 29 30 31	日 月 火 水 木 金 土 1 2 3 4 5 6 7 8 9 10 11 12 13 14 15 16 17 18 19 20 21 22 23 24 25 26 27 28 29 30 31	日 月 火 水 木 金 土 1 ② 3 4 5 6 7 8 9 10 11 12 13 14 15 16 ⑰ 18 19 20 21 22 23 24 25 26 27 28 29 30

10月 October	11月 November	12月 December
日 月 火 水 木 金 土 1 2 3 4 5 6 ⑦ 8 9 10 11 12 13 14 15 16 17 18 19 20 ⑰ 22 23 24 25 26 27 28 29 30 31	日 月 火 水 木 金 土 1 2 3 4 ⑤ 6 7 8 9 10 11 12 13 14 15 16 17 ⑱ 19 20 21 22 23 24 25 26 27 28 29 30	日 月 火 水 木 金 土 1 ② 3 4 5 6 7 8 9 10 11 12 13 14 15 ⑰ 17 18 19 20 21 22 23 24 25 26 27 ⑳ 29 ⑳ 30 31

2025年 1月 January	2月 February	3月 March
日 月 火 水 木 金 土 ① ② ③ ④ 5 ⑥ 7 8 9 10 11 12 13 14 15 16 17 18 19 ⑰ 21 22 23 24 25 26 27 28 29 30 31	日 月 火 水 木 金 土 1 2 ③ 4 5 6 7 8 9 10 11 12 13 14 15 16 ⑰ 18 19 20 21 22 23 24 25 26 27 28	日 月 火 水 木 金 土 1 2 ③ 4 5 6 7 8 9 10 11 12 13 14 15 16 ⑰ 18 19 20 21 22 23 24 25 26 27 28 29 30 31

おとなも子どもも楽しめる！ イベント

🕒 開催日時 📍 申し込み 📍 開催場所
👤 対象年齢・定員 (表示のない場合は無制限)
※申込みフォームは博物館 HP から

市民探鳥会

うまみち森林公園の鳥たちと一緒に探してみよう。長岡野鳥の会と共催です。

- 🕒 4月～11月までの毎月第2土曜日(雨天中止)
○4月&9月～11月:午前8時～11時
○5月～8月:午前6時～9時
- 📍 うまみち森林公園
集合:うまみち森林公園入口駐車場
- 🗨️ 当日現地受付
- 👤 どなたでも



冬鳥さよなら探鳥会

北へ渡る冬鳥たちと一緒に見送りをしよう。ハクチョウやオジロワシにも会えるかも？ 長岡野鳥の会と共催です。

- 🕒 3月15日(土)
○午前8時～11時(雨天中止)
- 📍 水道公園周辺河川敷
- 🗨️ 当日現地受付
- 👤 どなたでも



ネイチャートーク

きっとみつける、生きものたちの“オモシロイ”。不思議いっぱい生きものたちの世界を探っていくリレー講演会です。

- 🕒 8月17日(土)
トークテーマ 植物と雪の関係
10月13日(日)
トークテーマ コウモリの生態
○各回とも午後1時30分～3時
- 📍 ミライエ長岡 ミライエステップ
- 🗨️ 各開催日の1ヶ月前～2日前まで
申込形式: HP 申込みフォームまたは電話
- 👤 大人向け、定員 30名

第48回 長岡市民俗芸能公演会

各地域で古くから育まれてきた民俗芸能を一堂に会し、華やかな舞を披露します。

- 🕒 11月4日(日)
- 📍 アオーレ長岡 市民交流ホール A
- 🗨️ 申込不要
- 👤 どなたでも、定員 150名



キノコを調べる会・キノコの展示会

調べる会 里山で見られるキノコの採集・観察・鑑定を行います。

- 🕒 10月19日(土)
○午前10時～午後2時(小雨決行)
- 📍 悠久山公園
- 🗨️ 当日受付
- 👤 どなたでも

展示会 調べる会のキノコを中心に展示します。

- 🕒 10月20日(日)
○午前10時～午後4時
- 📍 さいわいプラザ
- 🗨️ 不要
- 👤 どなたでも

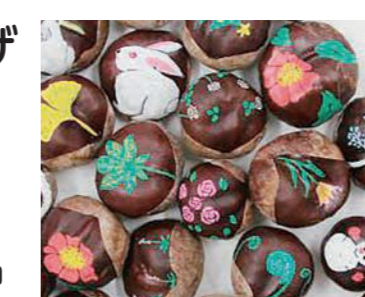


夏のかはくミニクラフト

リサイクルペーパーバッグ、とちのみペイントなどの作品作りが楽しめます。

- 🕒 7月24日(木)
○午前9時30分～10時30分
○午後2時30分～3時30分
- 8月14日(木)
○午前9時30分～10時30分
○午後2時30分～3時30分

- 📍 さいわいプラザ
- 🗨️ 当日現地受付
- 👤 どなたでも、各回定員 10名



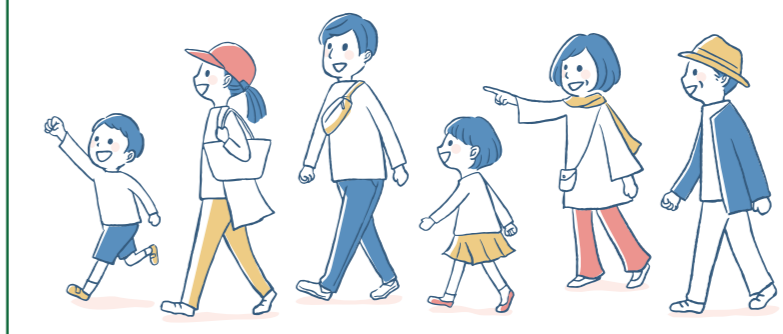
長岡れきしまち歩き

勉強会 まちを歩く前の事前学習を行います。

- 🕒 9月21日(土)
○午前9時30分～12時
- 📍 長岡市立劇場 大会議室
- 🗨️ 申込形式: HP 申込みフォームまたは電話
- 👤 どなたでも、定員 30名

まち歩き 長岡のまちをてくてく一緒に歩きましょう。

- 🕒 10月12日(土)・13日(日)
○午前9時～12時
- 📍 長岡市内
- 集合: さいわいプラザ 市民ホール
- 🗨️ 申込形式: HP 申込みフォームまたは電話
- 👤 どなたでも、各回定員 15名



生きものガイド

生きものたちのふしぎ、一緒に探に行こう！

意外と知らない図鑑の読み方・使い方を、わかりやすく解説します。中央図書館と共催です。

- 🕒 7月7日(日)
○午後1時30分～3時
- 📍 中央図書館 講座室
- 🗨️ 開催日1ヶ月前～開催日の2日前まで
申込形式: 中央図書館へ電話
- 👤 小学生向け、定員 28名 (保護者同伴)

枝や羽根でペンをつくらう！
植物や羽根のつくりを楽しく学びながら、自分だけのペンをつくってみよう。

- 🕒 7月27日(土)
①午前10時～11時
②午後1時30分～2時30分
③午後3時～4時
- 📍 千秋が原ふるさとの森アトリウム
- 🗨️ 当日現地受付
- 👤 小学生向け、各回定員 5組 (保護者同伴)

ハロー！ アンダーグラウンド

ツルグレン装置を使って、落ち葉や土の中にすみ小さな生物たちを探してみよう。

- 🕒 9月28日(土)
○午前10時～12時
- 📍 千秋が原ふるさとの森アトリウム
- 🗨️ 開催日1ヶ月前～開催日の2日前まで
申込形式: HP 申込みフォーム
- 👤 小学生向け、定員 8組 (保護者同伴)

自然とあそぼう

公園の身近な自然を使って親子で遊べる自然体験教室です。

- 🕒 11月4日(日)
○午後2時～2時30分(雨天中止)
- 📍 千秋が原ふるさとの森公園
- 🗨️ 当日現地受付
- 👤 幼児向け、定員 10組 (保護者同伴)